

# Eとこ・ええ街協議体通信

VOL.11

令和5年8月

高齢者が住み慣れた地域で自分らしくイキイキと暮らしていけるよう、住民同士の支え合いのある地域づくりに取り組んでいます。「生活支援体制整備事業」は、高齢者の生活支援、介護予防、社会参加等を推進しています。この通信は、協議体や地域で行われている活動や取り組みなどを地域の皆様と情報共有し、つながり・支え合いを広げていくことを目的に作成しています。



この度の豪雨災害により被災された皆様に心よりお見舞い申し上げます。  
被害を受けられた皆様には謹んでお見舞い申し上げますとともに、被災地域の1日も早い復旧を心よりお祈り申し上げます。



今回の災害では、誰もが恐怖や不安を感じたことと思います。そばにいる家族はもちろんですが、友人や近隣住民による声かけや支え合いが心の支えになりました。

## 「大丈夫だか?!」電話で安否確認!

「大丈夫だか?」と仲間に電話した



**「気かけ合い」が  
孤立や孤独を防いで  
安心に繋がる。  
それが支え合いに繋がります。**

月2回、体操で集まっている「ローズの会」  
仲間と集まることの大切さを実感し、9月から  
毎週集まることにしました!

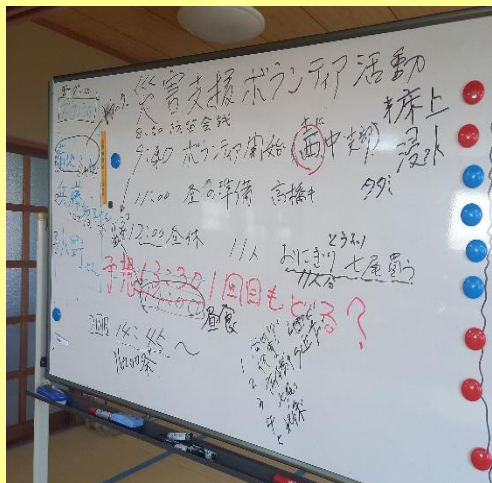
電話で安否を確認し合った



体操のグループ「せーの!」  
秋には、フレイル予防講座を受けます!

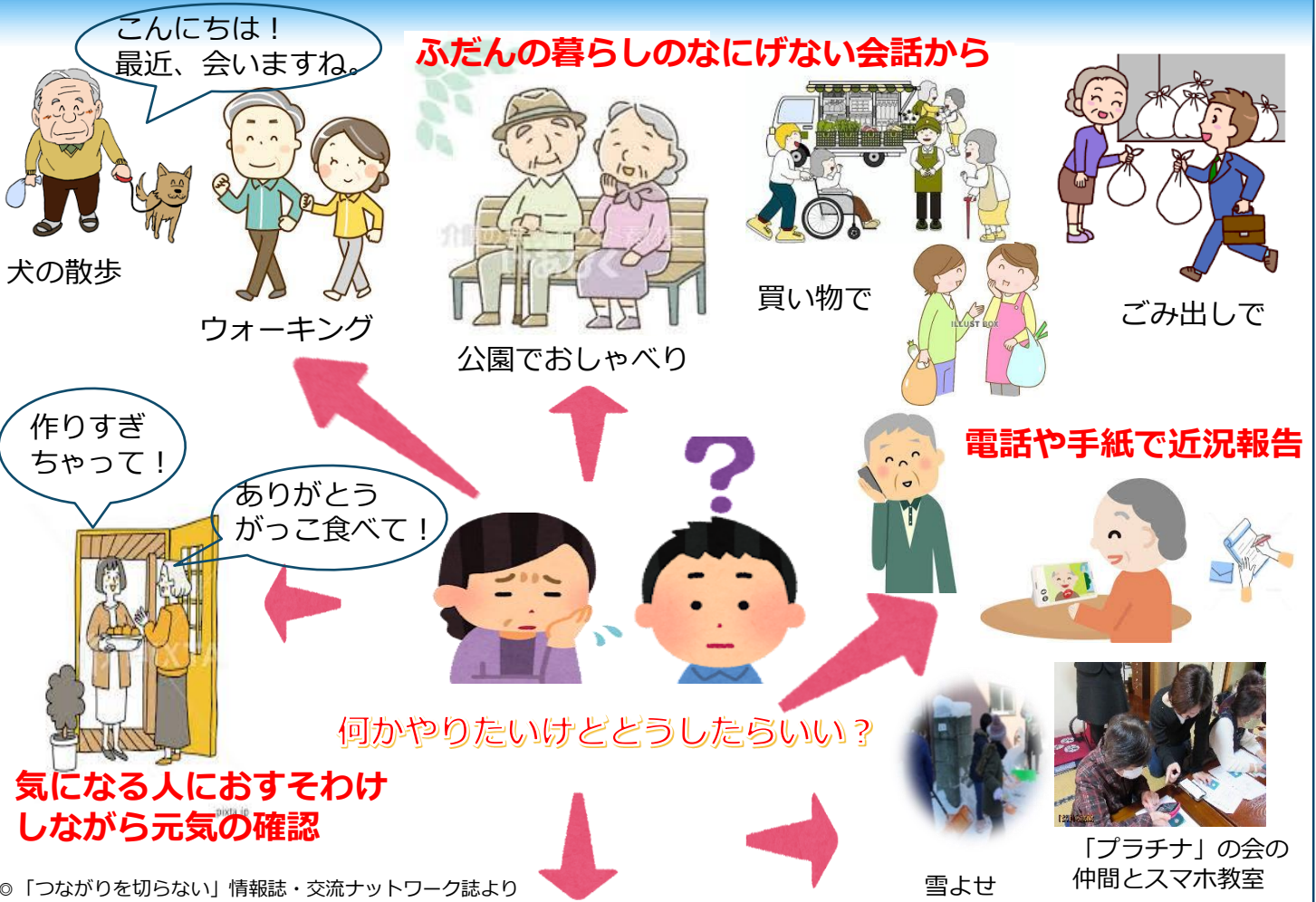
## 東通町内会「災害ボランティア始動!」

「普段からの交流があったからできたこと」



7/22(土)・7/23(日)町内会に災害ボランティアを呼びかけて町内の床上浸水された家屋の畳などトラックに積み上げ廃棄場まで運びました。町内会内外のボランティア10名の方が結集して作業開始!  
お昼には、ご婦人有志によるおにぎりとお汁の炊き出しがありました!

# つながり続けるために地域では？



## 私たちの街でも豊かな繋がりを育んでいます

若葉町「歌の会」



闊信寺でお掃除



ウォーキングの会



カフェ月別邸



東通6丁目町内会「むつみ会」



鳴登町「いきいきサロン」



東通町内会「お茶っこの会」



はつらつクラブ



大樹会



観音前西町内会「ラベンダーの会」



いいね、ばっけの会



今回の災害も、近所の人たちの声かけや助け合いが沢山ありました。人と人とのつながりや交流を深めることで、いざというときに助け合える関係性ができると思います。今だからこそ「地域の支え合い・つながり」が大切！すでに住民同士のつながりが生まれ、「雨ニモマケズ」復興が進んでいます。今後も地域の繋がりが広がるようお手伝いしたいと思います。